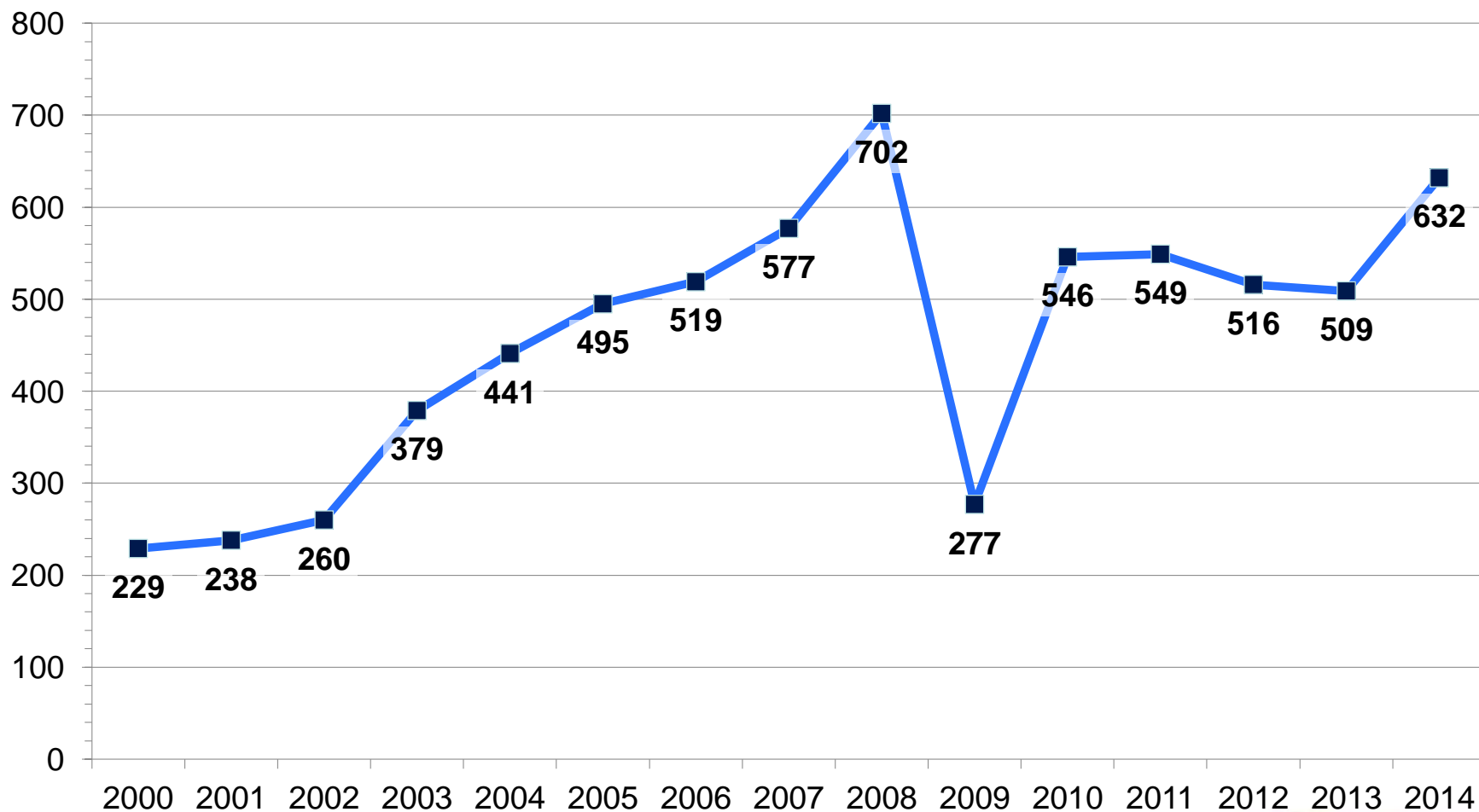


**Пространственный метод
анализа доступности
медицинской помощи детям
на примере Санкт-Петербурга**



Введено в действие общей площади жилых домов в расчете на 1000 человек населения, м.кв.



Санкт-Петербург

Население - 5 191 690 человек

Площадь территории - 1439 кв.км



- 45 детских бюджетных учреждений
- 28 детских поликлиник
- 5 стоматологических поликлиник
- 8 больниц
- 4 центра и института разной направленности



Основные факторы

- Доступность
- Обеспеченность
- Наличие кадров
- Оснащенность учреждений

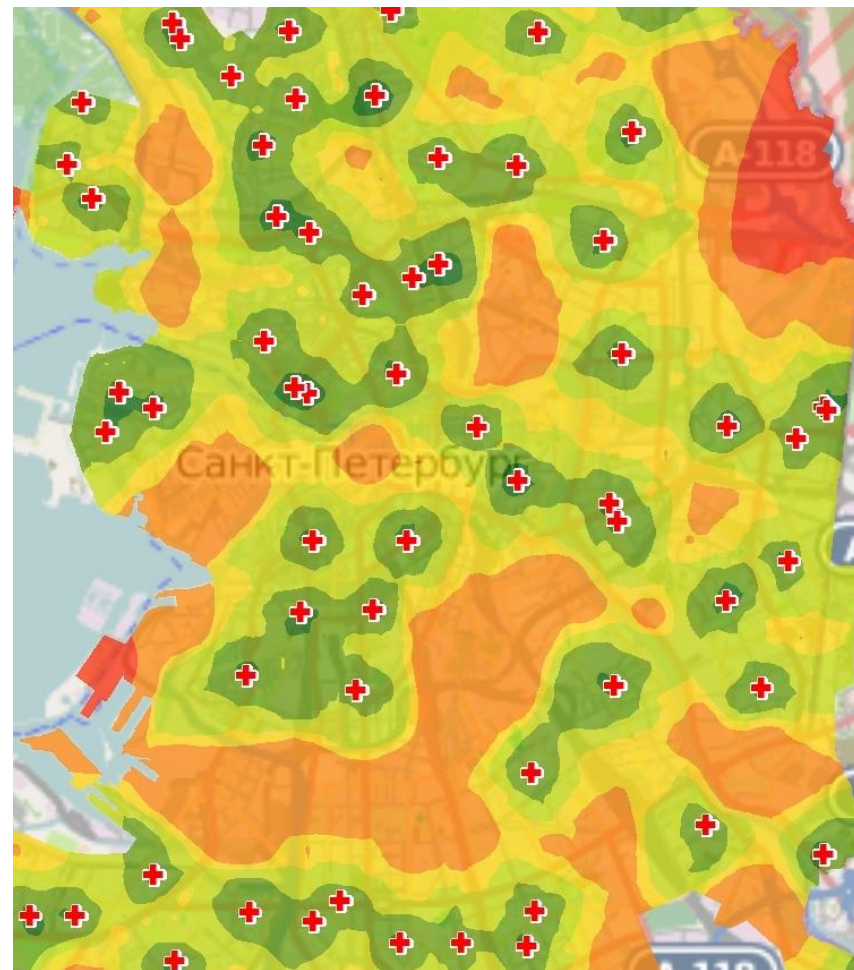
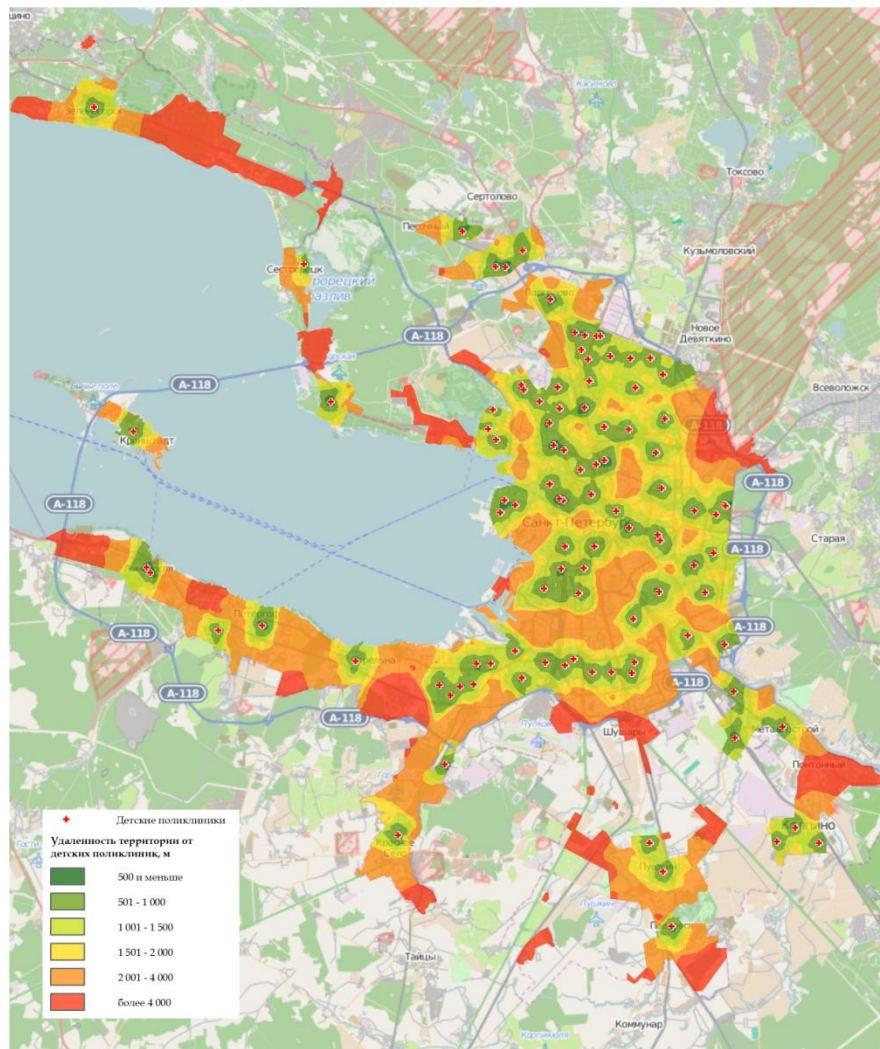


Доступность

- Расстояние не более 1 км
- Время уходящее на дорогу -15-20 минут
- Граф дорог + Network Analyst
- Интерполяция методом обратно взвешенных расстояний (ОВР)



Зоны удаленности

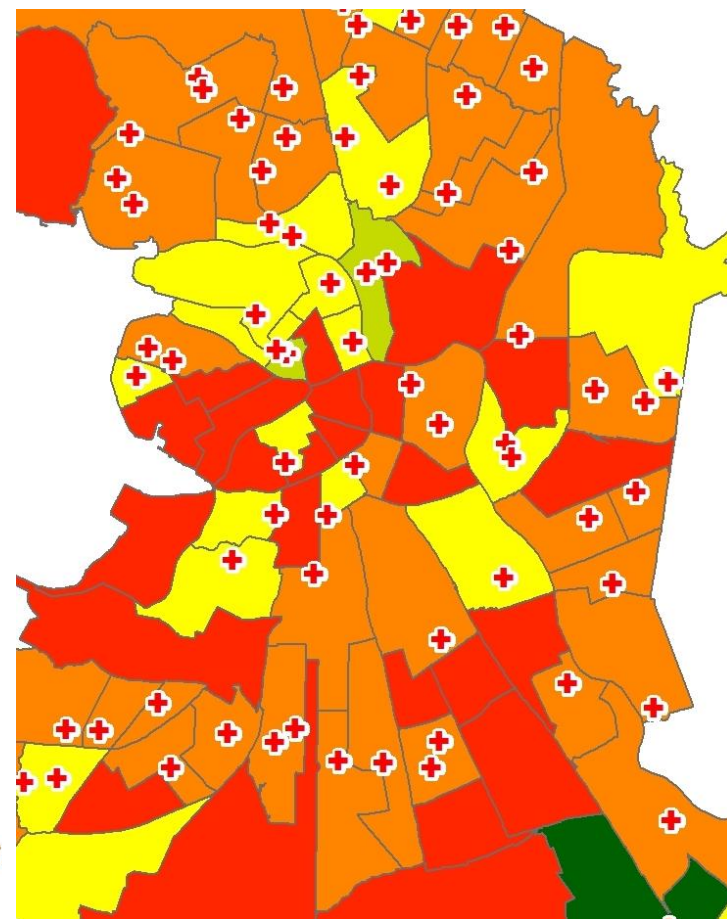
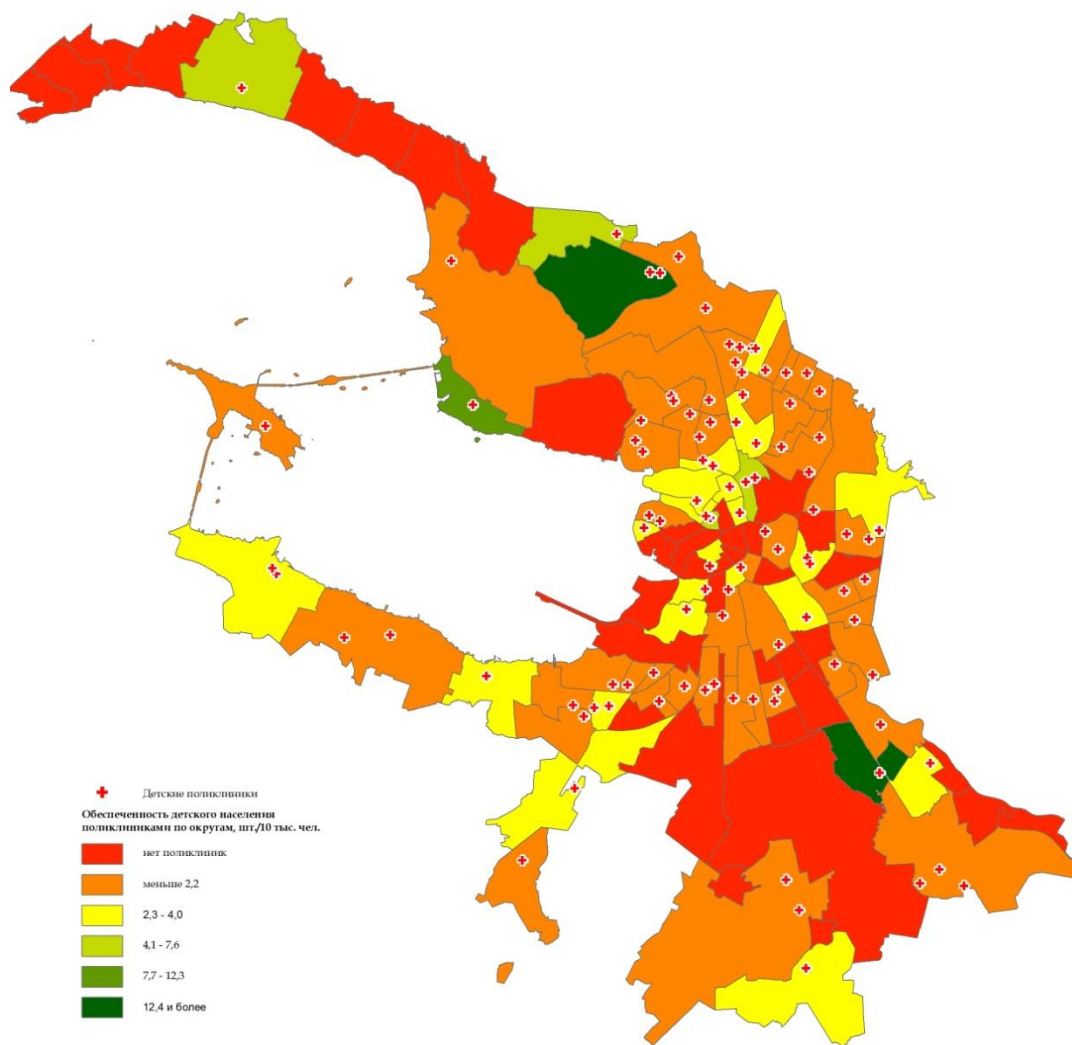


Обеспеченность

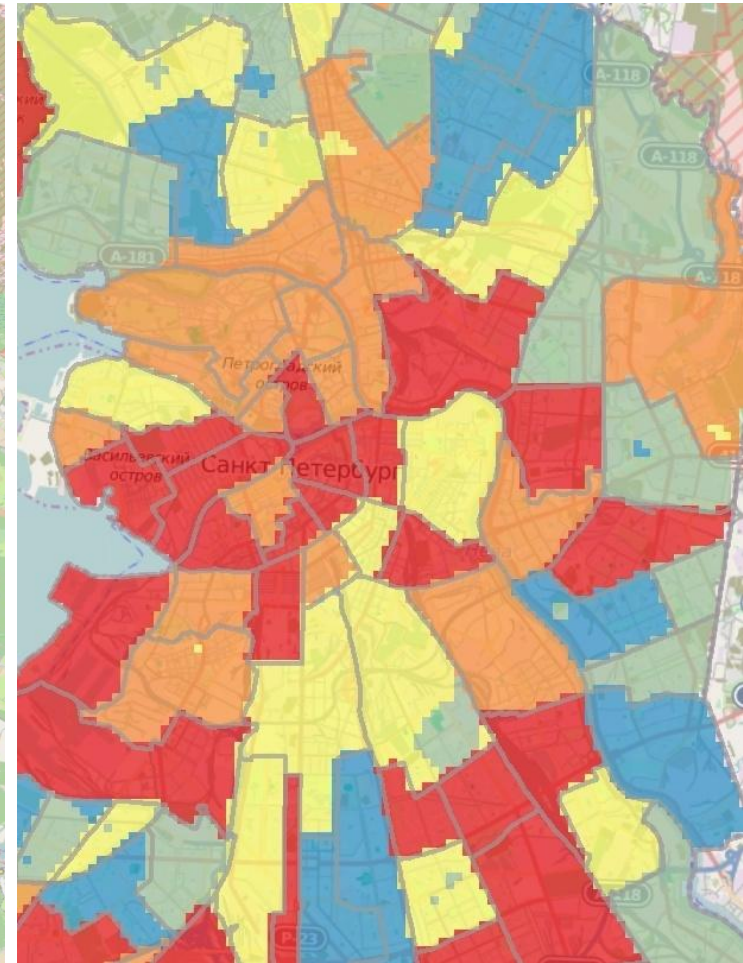
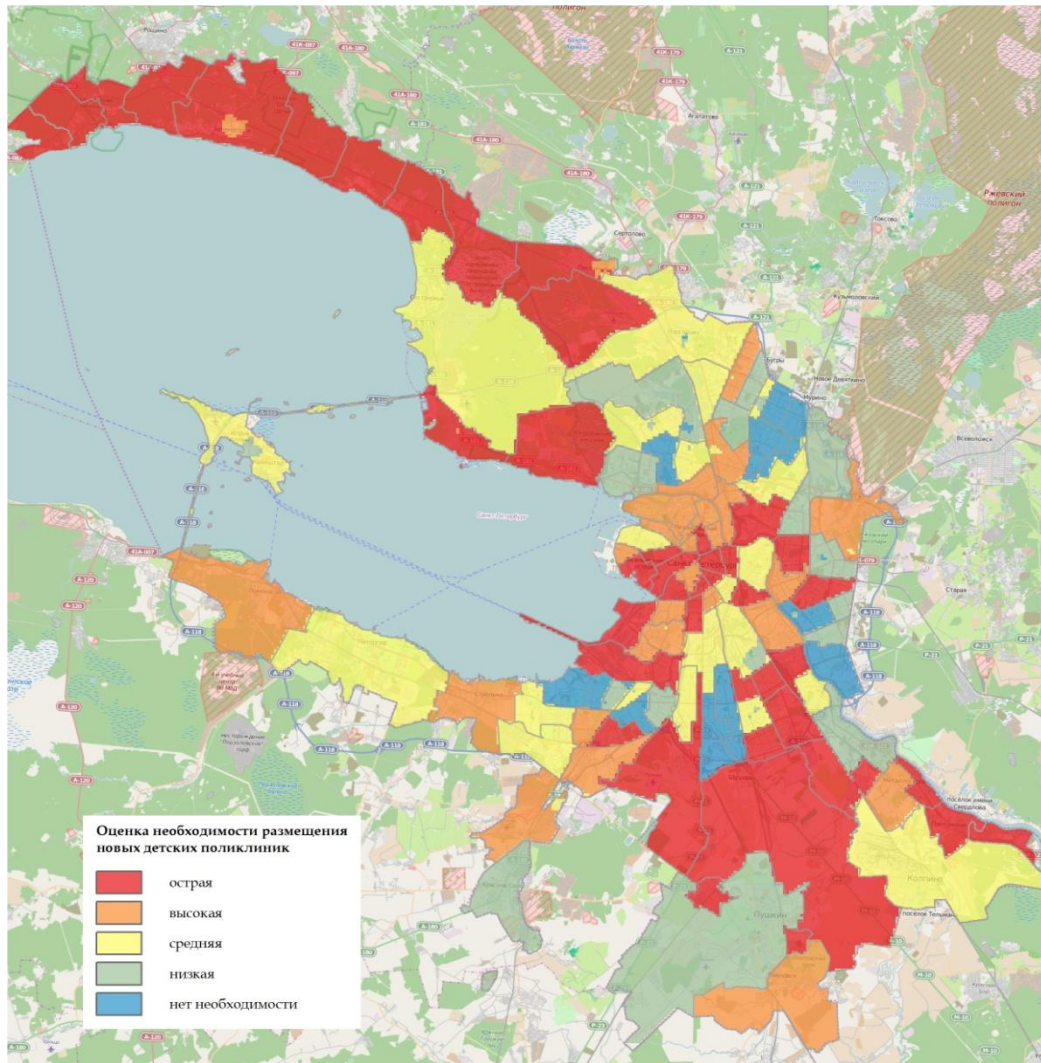
- Количество детей (2014г.)
- Количество детских поликлиник



Обеспеченность по округам



Совместная оценка



В заключение

Петербургу нужны новые поликлиники

- Методы изучения недостатков
- Методы улучшения сети медицинских учреждений



Спасибо за внимание

